



CÔTE D'IVOIRE

Développer l'agroforesterie auprès des producteurs de cacao

Projet de reforestation


reforestation

NOTRE DÉMARCHE



ACTIONS REFOREST'ACTION

AVANT LE PROJET



EXPERTISE TECHNIQUE

- Mise en réseau d'acteurs du secteur forestier
- Accompagnement de nos partenaires sur le plan technique et organisationnel



FINANCEMENT DES PROJETS

- Formation des techniciens locaux
- Mise en place des pépinières
- Achat des plants
- Plantations...

IDENTIFICATION DES PROJETS

- Préserver la multifonctionnalité des forêts
- Développer leurs bénéfices écologiques et socioéconomiques



INTEGRATION ET FORMATION DES COMMUNAUTÉS LOCALES

SUIVI DES PROJETS DANS LA DURÉE

- Missions d'audit sur le terrain
- Rapport de suivi semestriel
- Rapport complet annuel

SUIVI DES ARBRES PLANTÉS



PLANTATION DES ARBRES

SENSIBILISATION AUX ENJEUX DE LA FORÊT

- Opérations de sensibilisation
- Événements dédiés



PENDANT LE PROJET

ACTIONS PARTENAIRE LOCAL

APRÈS LE PROJET



MESURE ET VALORISATION DES BÉNÉFICES

- Missions d'audit pour mesurer les bénéfices
- Valorisation de ces bénéfices auprès de nos parties-prenantes



ACTIONS REFOREST'ACTION



Les 234 forêts classées

de Côte d'Ivoire, dont la forêt de Séguié, dans la région de l'Agnéby-Tiassa où prend place notre projet, ont perdu en l'espace d'un demi-siècle plus de 70% de leur couvert forestier. En cause, l'agriculture extensive et la production de cacao, qui ont gagné du terrain sur les forêts primaires ivoiriennes, et l'exploitation non-durable de ces forêts pour répondre aux besoins croissants en bois de chauffe. Cette perte de biodiversité animale et végétale provoque aujourd'hui des changements climatiques à l'échelle de la région, et notamment un amoindrissement de la pluviométrie et l'apparition de périodes de sécheresse de plus en plus longues, souvent fatales aux récoltes des communautés locales.

C'est dans ce contexte que Reforest'Action s'associe à l'entreprise ivoirienne Agro-Map pour accompagner les producteurs de cacao de la forêt de Séguié dans la restauration de la forêt et dans la création de systèmes agroforestiers, qui permettront de concilier les arbres et leurs cultures.



LE PROJET EN BREF

Lancement du projet : 2019



PARTENAIRE SUR LE TERRAIN

Progreso



OBJECTIFS DU PROJET

Développement de l'agroforesterie, restauration d'une forêt classée, préservation de la biodiversité, développement économique des populations



ACTIONS SUR LE TERRAIN

Plantation d'arbres, mise en place de programmes de sensibilisation et d'éducation environnementale auprès des communautés locales



PRINCIPALES ESSENCES PLANTÉES

Essences fruitières :

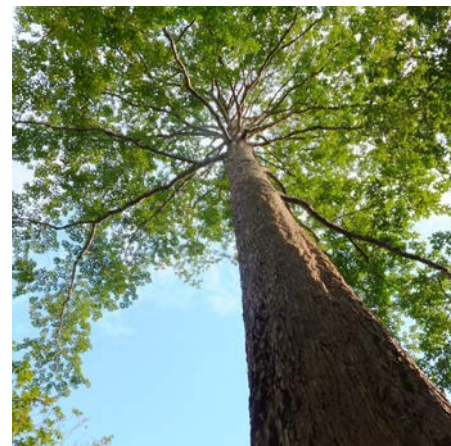
Apki et petit cola

Essences légumineuses :

Acacia, gliricidia

Essences forestières :

Fraké, framiré





NOTRE PARTENAIRE SUR LE TERRAIN

AGRO-MAP



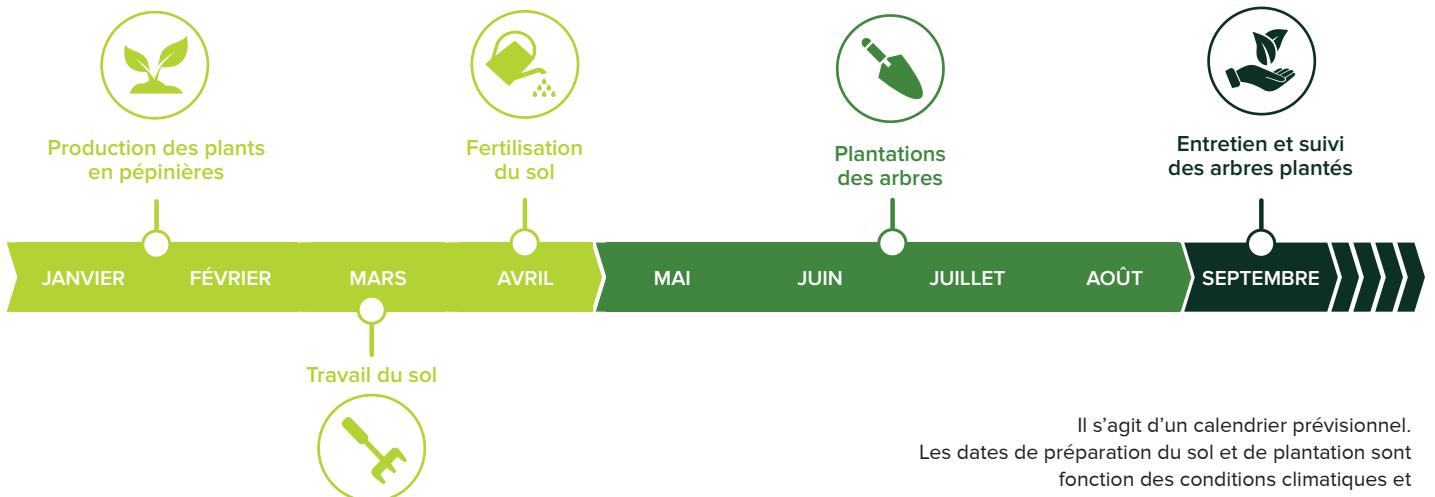
Reforest'Action s'associe à l'entreprise ivoirienne Agro-Map, spécialisée dans le développement des projets de durabilité dans le domaine agricole, forestier et environnemental.

Son objectif : concilier l'agriculture et la forêt afin de maintenir un micro climat favorable au développement de l'agriculture. Agro-Map réalise ainsi des enquêtes terrains, des suivis des parcelles agricoles et des formations auprès des producteurs. Ils identifient des zones à haute valeur de conservation et d'intérêt biologique pour les communautés en mettant en place des compromis de gestion. L'équipe d'Agro-Map est ainsi en contact permanent avec les agriculteurs et tisse des partenariats solides avec les communautés locales.

Agro-Map s'assure également de la croissance et de la reprise des arbres plantés grâce au financement de Reforest'Action.



LE DÉROULÉ DU PROJET



Il s'agit d'un calendrier prévisionnel. Les dates de préparation du sol et de plantation sont fonction des conditions climatiques et peuvent donc évoluer.

NOS ACTIONS SUR LE TERRAIN

Le projet de reforestation associe une grande diversité d'essences sélectionnées selon les conditions pédoclimatiques de la zone et les besoins des populations locales.



DÉVELOPPER L'AGROFORESTERIE

Les communautés locales sont formées à la mise en place de systèmes agroforestiers durables grâce à la plantation d'arbres dans leurs champs de cacao. Ces arbres permettront de protéger leurs cultures d'un trop fort ensoleillement, et d'enrichir les sols en y fixant l'azote.

Parmi les essences plantées, des essences légumineuses telles que l'acacia et le gliricidia, plantées en haie vive dans les champs, permettront de créer du fourrage pour le bétail et de l'ombrage pour les cultures sous-jacentes. Ces arbres permettront également, à terme, d'en tirer du bois de chauffe tout en évitant les coupes dans la forêt sauvage de Séguié.

Des essences fruitières telles que l'akpi et le petit cola, plantées également en agroforesterie, permettront à la fois de protéger les cultures sous-jacentes, et de générer un revenu complémentaire pour les populations grâce à la vente des fruits qui en sont issus.



QU'EST-CE QUE L'AGROFORESTERIE ?

L'agroforesterie est une pratique qui consiste à intégrer des arbres et des arbustes sur des parcelles agricoles pour améliorer la qualité des sols, limiter leur érosion et augmenter ainsi les rendements des récoltes tout en rendant l'agriculture plus durable. Ce système permet aussi de diversifier les produits récoltés et d'améliorer les conditions sociales, économiques et environnementales des agriculteurs.





RESTAURER LA FORÊT DE SÉGUIÉ

La forêt classée de Séguié, dégradée à 75%, est située à proximité des villages associés au projet.

Des îlots de forêt vont être restaurés sur une superficie totale de 100 hectares pour atténuer la pression croissante sur les aires protégées de la forêt classée. Des essences forestières d'origine locale, telles que le fraké et le framiré, sont plantées par les communautés locales dans les îlots de forêt à restaurer. La forêt classée de Séguié est gérée durablement par les Eaux et Forêts de Côte d'Ivoire.



QU'EST-CE QU'UNE FORÊT GÉRÉE DURABLEMENT?

La gestion durable est un concept défini, depuis la Conférence de Rio en 1992, comme une gestion susceptible de fournir à nos contemporains les biens et services qu'ils attendent de la forêt, sans remettre en cause la possibilité, pour les générations futures, de faire de même. Il s'agit ainsi d'une forêt qui respecte et maintient sa biodiversité, dont les sols et les eaux sont respectés, qui est en bon état sanitaire et qui se renouvelle, et qui bénéficie à toute la société : ressource en bois, puits de carbone, lieu de loisirs...



INTÉGRER ET FORMER LES COMMUNAUTÉS LOCALES

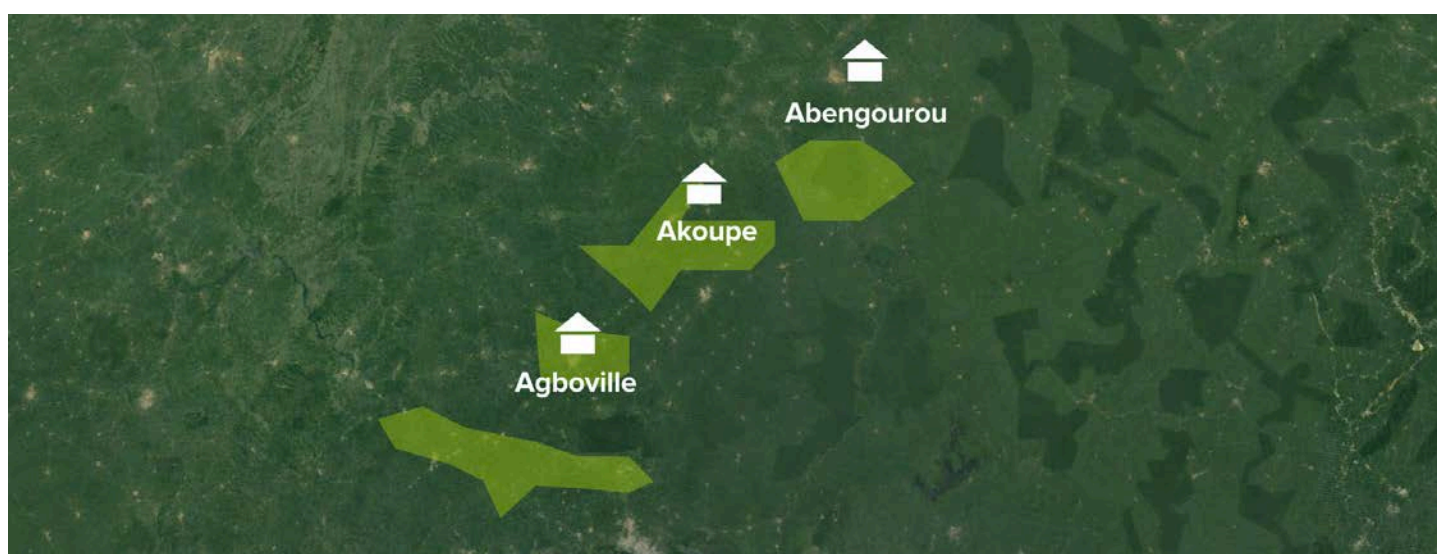
En parallèle des plantations, les communautés riveraines sont formées à la protection des forêts et à la pérennisation des systèmes agro-forestiers mis en place. Les villageois sont associés à la production des plants forestiers en pépinières et à la préparation des terrains de plantation.

LES ZONES DE PLANTATION

Les arbres sont plantés sur des portions de terres disséminées dans toute la région de l'Agnéby-Tiassa. Les parcelles de plantation sont susceptibles d'évoluer en fonction des besoins des communautés locales et du développement du projet.



AU COEUR DE LA FORÊT ET AU SEIN DE PARCELLES AGRICOLES



Au coeur de la forêt classée de Séguié, située aux alentours du village d'Agboville : les arbres, d'essences indigènes, sont plantés par les communautés au sein même de la forêt, dans l'objectif d'en restaurer des îlots dégradés. La forêt est gérée durablement par les Eaux et Forêts de Côte d'Ivoire.

Au sein de parcelles agricoles de cacao des villages d'Agboville, Akoupe et Abengourou : les arbres sont plantés sur des parcelles appartenant aux producteurs locaux et sont pleinement intégrés à leurs systèmes agricoles.





LES BÉNÉFICES DU PROJET

Le projet permet de concilier les arbres et les cultures grâce à la création de systèmes agroforestiers. Les plantations offriront une multitude de services inestimables pour le climat, la nature et les populations locales.



Les arbres plantés permettent de lutter **contre le réchauffement climatique** à l'échelle globale grâce au CO₂ stocké dans leur bois.



Les forêts restituées pourront à nouveau réguler les cycles climatiques et **faire revenir la pluie dans la région**. Les communautés locales pourront à nouveau s'approvisionner en plantes médicinales au sein de la forêt.



En restaurant de véritables écosystèmes forestiers, les plantations permettront de **développer la biodiversité érodée** de la région. Elles accueilleront au fil des années une faune sauvage accrue.



Gérées durablement par les communautés locales, les arbres plantés en agroforesterie permettront de **produire du bois** pour leur usage personnel ou pour la génération de revenus complémentaires grâce à sa vente.



Plantés en agroforesterie dans les champs de cacao, **les arbres enrichiront les sols et protégeront les cultures** ; les récoltes s'amélioreront au fil des années. Les communautés locales pourront également se nourrir des fruits issus des arbres fruitiers plantés.



Les populations locales sont **formées** à la protection des forêts et à l'entretien des arbres plantés sur le long terme.



RÉALISER LES OBJECTIFS DE DÉVELOPPEMENT DURABLE

Notre projet de reforestation contribue directement à la réalisation de 13 des 17 Objectifs de Développement Durable de l'ONU, qui donnent la marche à suivre pour parvenir à un avenir meilleur et plus durable pour tous.





Contact :

contact@reforestaction.com

01 84 78 04 80

www.reforestaction.com