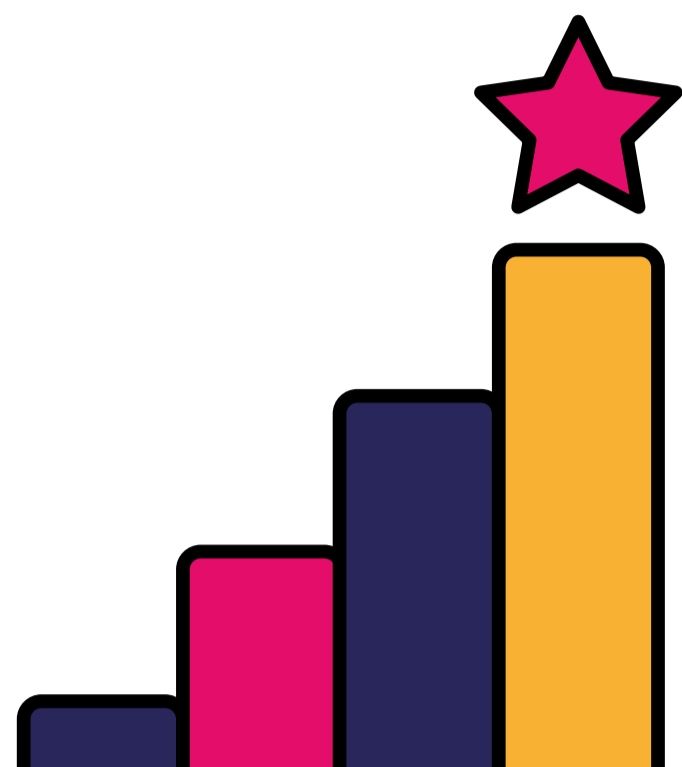


DE LA DONNÉE À L'INFOGRAPHIE

Action DATA
CLEMI - La Croix

www.clemi.fr/actiondata

OBJECTIF



Travailler le concept de données numériques à des fins journalistiques avec vos élèves.

Le CLEMI et La Croix vous proposent de publier une infographie sur Twitter en mettant en avant une donnée du baromètre de confiance des français dans les médias.

3 NIVEAUX DE PARTICIPATION

Débutant

Accès à **2** questions et **2 catégories** de réponse

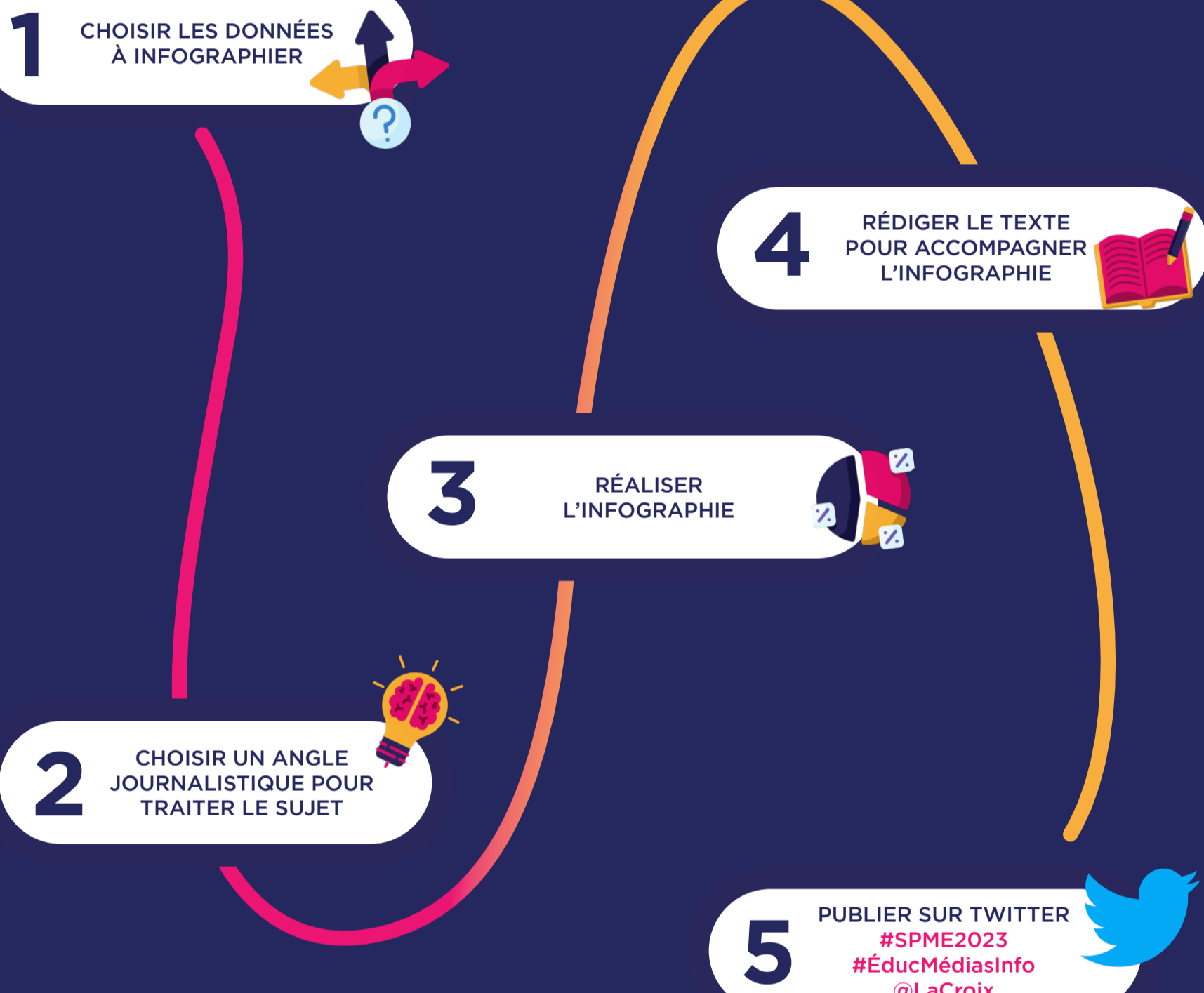
Initié

Accès à **7** questions et à **l'ensemble** des réponses

Expert

Accès à **toutes** les questions et à **l'ensemble** des réponses

PROCESSUS DE RÉALISATION



CALENDRIER

Publication du baromètre
Lancement de l'action

Janvier 2023

Webinaire
d'accompagnement

Mars 2023

Fin de publication
des infographies

27 Mai 2023

Mise en avant
des productions

Juin 2023

QUELQUES EXEMPLES...

TOUS JOURNALISTES ? UN PROBLÈME ?
Une infographie de Y et E faite à partir du baromètre des médias Kantar pour @LaCroix, le 23/03/2022, permettant de voir la confiance ou non des personnes interrogées par rapport aux infos diffusés par des internautes. #SPME2022 #EduMediasInfo

Les français trouvent que la presse est le média qui traite le mieux des violences faites aux femmes. Internet est le moins bien placé, étonnant quand on pense au mouvement "Me Too". Source : baromètre des médias 2022 Kantar La Croix #SPME2022 #EduMediasInfo @LaCroix

Il y a de plus en plus d'informations sur l'actualité diffusées par des personnes n'ayant pas de compétences journalistiques

Les gens s'informent différemment en fonction de leur niveau d'étude, les diplômés s'informent-ils plus par la télé que les non diplômés ? #SPME2022, #EduMediasInfo @LaCroix Version 2 par A de 2nde4

Source d'information préférée en fonction du niveau d'études atteint

Sur Internet, quelle est votre principale source d'information ?

Les 6èmes ont réalisés une infographie en analysant les données de confiance de @LaCroix en cours de #Mathématiques avec l'aide de la professeur documentaliste pour l'#EduMediasInfo. Dans le cadre de la #SPME2022 et @ClemiNormandie.



« Article transmis aux élèves et familles. Cette première participation a été un beau défi relevé avec la collègue de maths de ma classe. »

INFOGRAPHIES. Les élèves s'emparent du baromètre de confiance dans les médias de « La Croix »

Les faits À l'occasion de la semaine de la presse et des médias dans l'école 2022, La Croix et le Centre pour l'éducation aux médias et à l'information (Clemi) ont renouvelé leur activité pédagogique autour du baromètre de confiance dans les médias. Et bravo aux élèves et à leurs enseignants !

Aude Carasco, le 09/05/2022 à 16:28